

proidea.hu online termékinformációs katalógus

A GE turbinagyár innovatív ipari padlója

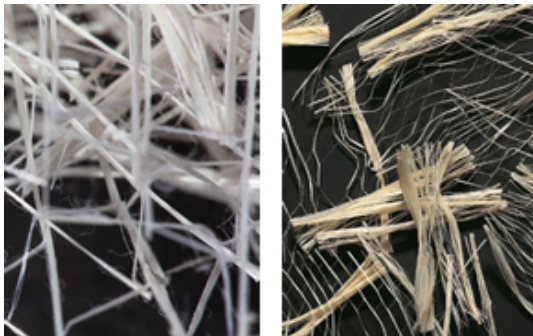
2015. december 14.

Az ipari padló nagytáblás kivitelben, vasalat optimalizálva, High Grade szálerősítéssel készült

A világ egyik legnagyobb vállalata, a General Electric túlnyomórészt a veresegyházi gyárában készíti el azokat a gázturbinákat, amelyeket a világszerte épülő és fejlesztésre szoruló erőművek rendelnek meg. A Magyarországon készülő turbinákat olyan gáztüzelésű erőművekbe szerelik be, amelyek a villamos energia mellett távhőt is termelnek lakossági fűtési célra.

A General Electric számára létfontosságú cél, hogy olyan műszaki megoldásokat hozzon létre, ami versenyképes, előrevívó és hatékony. Az új veresegyházi gyártócsarnok is ennek a szellemnek jegyében készült el. Az ipari padló nagytáblás kivitelben, vasalat optimalizálva, High Grade szálerősítéssel készült el. A korszerű fugamentes ipari padlók előnye, hogy alkalmazásukkal kiküszöbölhetőek a fugaszél letöredezési problémák. A gyártócsarnokok, logisztikai központok, raktárak üzemeltetői régóta igényelték az ipari padlók hatékony használhatóságát és élettartamának jelentős növelését. Az átgondolt tervezés során a General Electric új gyárában is nagy volumenű képvisel a fugamentes ipari padló.

Az ipari padló vasalat optimalizálását az jelenti, hogy a beruházó által megadott igénybevételeknek megfelelően tervezték meg az ipari padlót, mely eredményeképpen több száz tonna betonvas került kiváltásra a High Grade fibrillált műszállal.



Projekt leírása: 18 cm vastag, nagytáblás ipari padló (kb. 25x25 m)
 Szálerősítés típusa: High Grade fibrillált műszál
 Kiegészítő vasalat: táblák pereme mentén (peremvasalat)
 Felületképzés: koptatóréteg
 Helyszín: Veresegyháza
 Kivitelezés éve: 2015
 Méret: 3.000 m²

A High Grade fibrillált műszállal kapcsolatban további információért kattintson a hír alatti termékképre, ha árajánlatot, bővebb információt vagy katalógust szeretne kérni az Avers Fiber Kft. munkatársától, használja a megfelelő gombot.

[Árajánlatkérés](#)

[Információkérés](#)

[Katalóguskérés](#)

Termék

**High Grade nagyteljesítményű fibrillált műszál**

Szerkezeti betonok erősítéséhez. Csomózott és fibrillált nagyteljesítményű műszál. A speciális érdes szálfelület biztosítja a hatékony lehorgonyozást a betonba és a gyors háromdimenziós száeloszlást a bekeverési folyamatban. A beton magasabb műszaki paraméterei a statikai számításoknál figyelembe vehetők. A High Grade szerkezeti vasalásként szolgál, követi az ütőszilárdságot, és statikai területen is használható.

Cég**Avers Fiber Kft.**

Székhely: H-2541
Lábatlan,
Rákóczi u. 286.

Fűr-Kovács Adrienn
ügyvezető, értékesítési vezető +36 30 211 3807

furkovacs.adrienn@aversfiber.com

**Térkép**

Mobil: +36 30 211 3807
E-mail: avers@avers.hu
Web: www.avers.hu

Az Avers Fiber Kft. a szerkezeti betonok megerősítésére, illetve a kezdeti zsugorpedések megelőzésére szolgáló polimer- és üvegszálak gyártásával és forgalmazásával foglalkozik. A svájci Brugg Contec AG magyarországi képviselője. Az építőipari szálak forgalmazásán túl, a statikailag méretezhető szálbeton tervezésben is sok évtizedes tapasztalat áll rendelkezésükre. A szálak alkalmazásával javulnak a kivitelezett betonszerkezetek mechanikai tulajdonságai, megnő a szerkezetek tartóssága, élettartama, valamint biztonságosabbá és gazdaságosabbá válik a kivitelezés. Szálaikkal évente több mint 1.000.000 m² betonfelület kerül megerősítésre világszerte.

Márkanevek: High Grade, Concrix

További hírek a **Beton- és habarcs-adalékszerek, segédanyagok** termékkategóriában

További hírek a **Betonok, habarcsok, vakolatok, kiegészítők** termékkategóriában

További hírek az **Építés** termékkategóriában